

midt
regionmidtjylland

Affolter modellen®

Guiding med berørings-oplevet interaktion under problemløsning i hverdagen -
et kvalitativt observationsstudie

Anna Birthe Andersen, Lone Blak Lund,
Karen Hastrup Arentsen

Hammel Neurorehabilitation and Research Center 2008

midt
regionmidtjylland

Præsentation af projektet

Spørgsmålet:

”Hvordan kan kortvarende behandlingseffekter, som observeres i adfærd og værdier på guidet interaktionsterapi, manifestere sig hos 5 personer med erhvervet, svær hjerneskade?”

Hammel Neurorehabilitation and Research Center 2008

midt
regionmidtjylland

Adfærd og værdier

Adfærd

- Videodokumenteret adfærd, koncentreret om personens fysiske handlinger og eventuelle verbaliseringer.

Værdier

- Værdier i puls og blodtryk samt regelmæssighed og frekvens i respiration; disse kompletteres med saturationen. Desuden mærkbar og synlig svedtendens.

Hammel Neurorehabilitation and Research Center 2008

midt
regionmidtjylland

Guidet interaktionsterapi

Behandling med guiding, baseret på berørings-oplevet interaktion under problemløsning i hverdagsaktiviteter

Behandlingen betoner informationsformidling om personens position (P) og informationsformidling om hverdagsaktiviteten (A), som aktøren udfører med personen

Hammel Neurorehabilitation and Research Center 2008

midt
regionmidtjylland

- 3 videosekvenser med beskrivelser...

Hammel Neurorehabilitation and Research Center 2008

midt
regionmidtjylland

Resultater

Kortvarende behandlingseffekter:
Gennemgående kategorier
(alle er stærkt repræsenteret hos alle 5 patienter)

- Tonusnormalisering
- Nedsættelse/ophør af hyperaktivitet
- Relevante ændringer i blikkets retning og udtryk
- Tegn på forståelse for/deltagelse i aktiviteten - omkonverteret til Tegn på kompetencer
- Typebeskrivelser

Hammel Neurorehabilitation and Research Center 2008

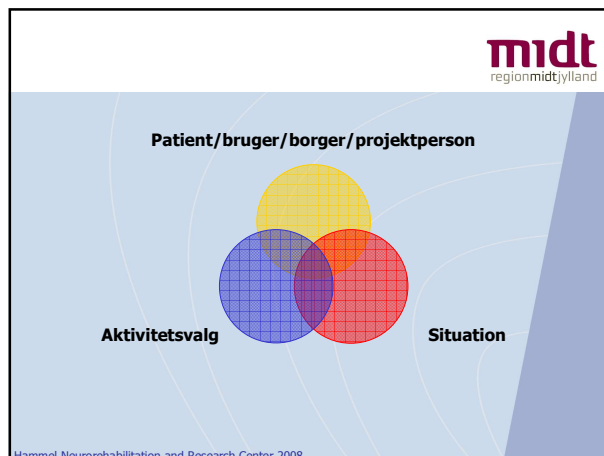
Resultater, forts.



Tendensen:

- Sammenhænge mellem patienternes RLAS scoring og indplacering på
 - niveauer for perceptuel organisering
 - læringstrin

Hammel Neurorehabilitation and Research Center 2008



Hammel Neurorehabilitation and Research Center 2008

Vi har et bud på



- Et følsomt måleredskab for, om der er positivt respons på interventionerne
- Et statusredskab for personernes evne til perceptuel organisering
- En analysemodel, som kan anvendes til niveausætning for interventionerne

Hammel Neurorehabilitation and Research Center 2008

Design og metode



- Kvalitativt observationsstudie
- 5 projektdeltagere
- Projektmedarbejdere

Hammel Neurorehabilitation and Research Center 2008

Dataindsamling



- Data fra guidet interaktionsterapi, plejende guiding.
 - 3 gange på hinanden følgende dage
 - Varighed: ca. 20 minutter
- Statusdata

Hammel Neurorehabilitation and Research Center 2008

Databearbejdning



- Individuelle videoanalyser
- 1. konsensusanalyse
- 2. konsensusanalyse

Hammel Neurorehabilitation and Research Center 2008

Tak til

midt
regionmidtjylland

Vejledere

- Tove Kristensen
- Johannes Jakobsen
- Volker Peschke

Bevilgende instanser

- Forskningsinitiativet ved det tidligere Århus Amt
- Hammel Neurorehabiliterings- og Forskningscenter

Hammel Neurorehabilitation and Research Center 2008